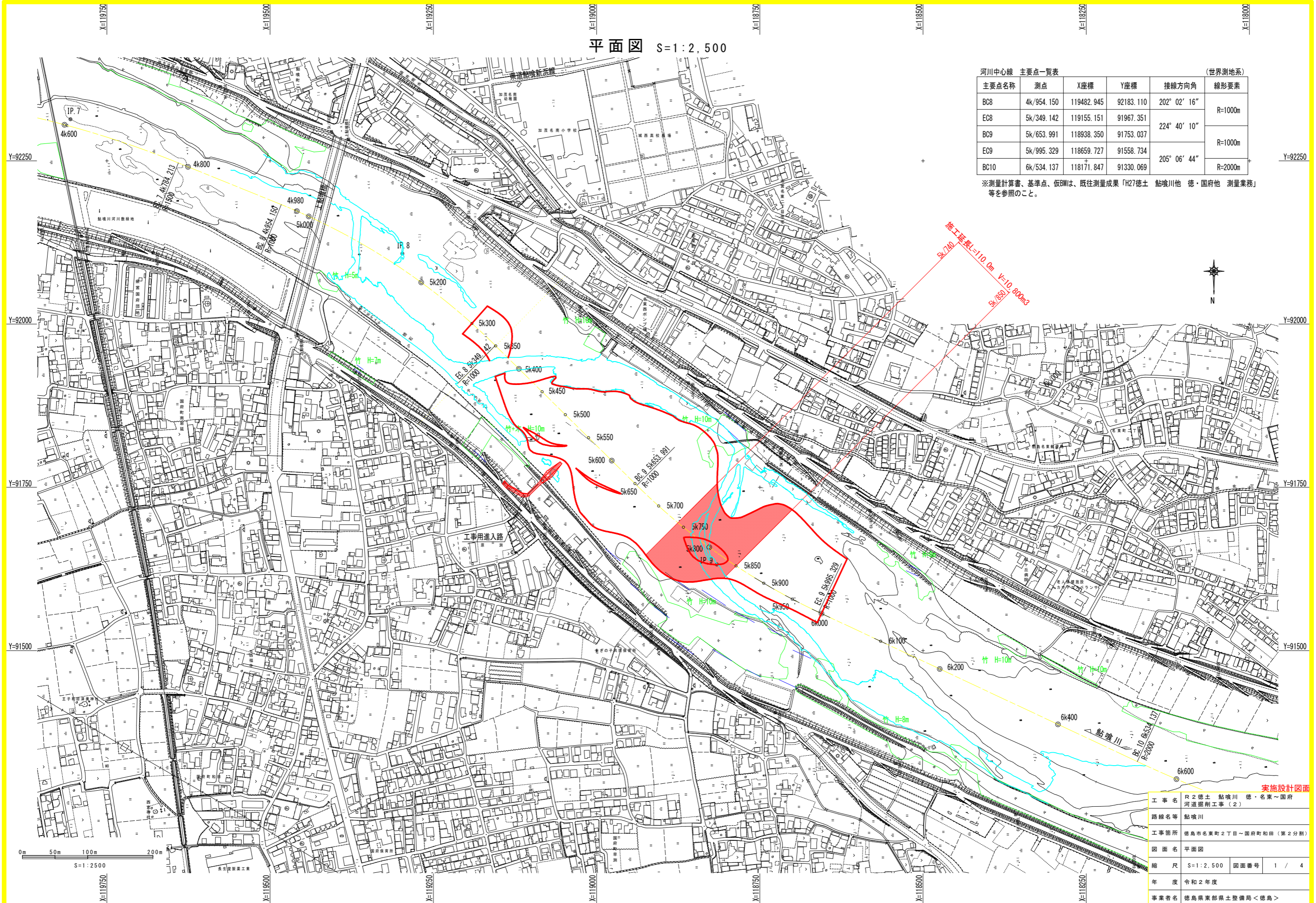


平面図 S=1:2,500

河川中心線 主要点一覧表 (世界測地系)

主要点名称	測点	X座標	Y座標	接線方向角	線形要素
BC8	4k/954.150	119482.945	92183.110	202° 02' 16"	R=1000m
EC8	5k/349.142	119155.151	91967.351	224° 40' 10"	
BC9	5k/653.991	118938.350	91753.037	205° 06' 44"	R=1000m
EC9	5k/995.329	118659.727	91558.734		R=2000m
BC10	6k/534.137	118171.847	91330.069		

※測量計算書、基準点、仮BIMは、既往測量成果「H27徳土 鮎喰川他 徳・国府他 測量業務」等を参照のこと。

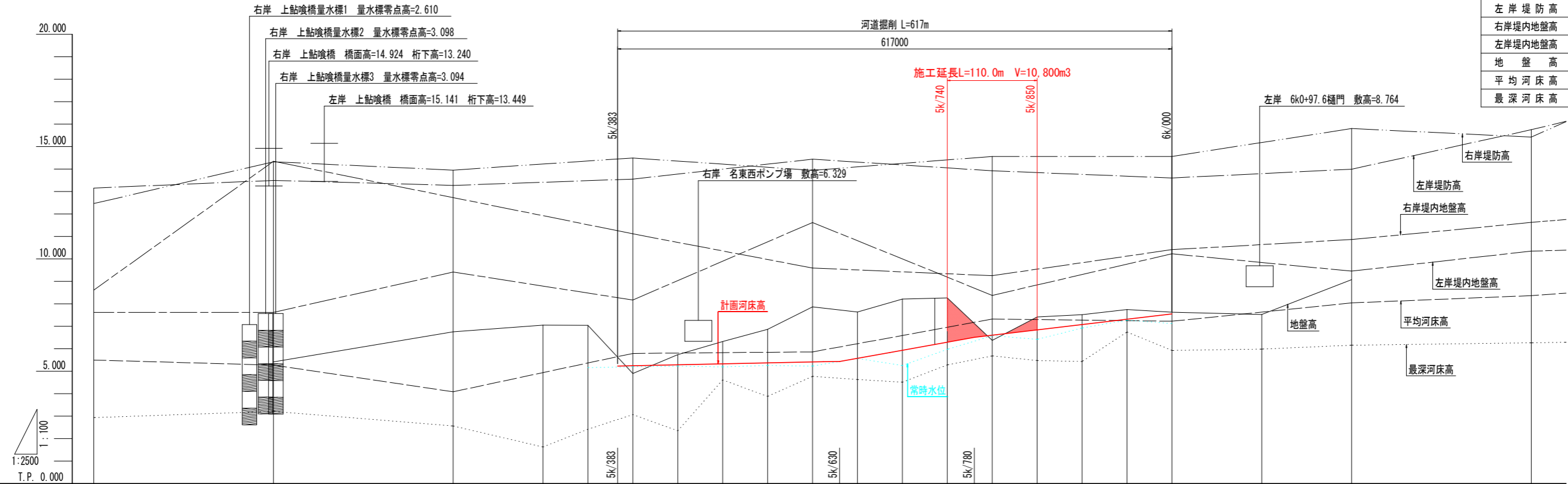


実施設計図面

工事名	R2徳土 鮎喰川 徳・名東～国府 河道掘削工事(2)		
路線名等	鮎喰川		
工事箇所	徳島市名東町2丁目～国府町和田(第2分節)		
図面名	平面図		
縮尺	S=1:2,500	図面番号	1 / 4
年度	令和2年度		
事業者名	徳島県東部県土整備局<徳島>		

縦断面図 HS=1:2,500 VS=1:100

凡例	
右岸堤防高	———
左岸堤防高	———
右岸堤内地盤高	———
左岸堤内地盤高	———
地盤高	———
平均河床高	———
最深河床高



計画河床勾配																							
計画河床高																							
右岸堤内地盤高	8.606		14.344																				
左岸堤内地盤高	7.615		7.617	9.412																			
右岸堤防高	12.460		14.320	13.950																			
左岸堤防高	13.150		13.490	13.270																			
地盤高			5.416	6.755	7.049	7.041	4.894	5.732	6.317	6.860	7.866	7.630	8.214	8.298	6.371	7.410	7.514	7.740	7.621	7.927	9.077		
平均河床高	5.493		5.270	5.239																			
最深河床高	2.933		3.209	2.561	1.624	2.414	3.068	2.342	4.610	3.876	4.769	4.629	4.509	5.278	5.680	5.472	5.432	6.743	5.923	5.983	6.155	6.263	
追加距離	400.000	400.000	500.000	500.000	500.000	500.000	500.000	500.000	500.000	500.000	500.000	500.000	500.000	500.000	500.000	500.000	500.000	500.000	500.000	500.000	500.000	500.000	
単距離	200.000	200.000	200.000	100.000	50.000	50.000	50.000	50.000	50.000	50.000	50.000	50.000	50.000	50.000	50.000	50.000	50.000	50.000	50.000	100.000	100.000	200.000	
測点	4k/800	5k/000	5k/200	5k/300	5k/350	5k/400	5k/450	5k/500	5k/550	5k/600	5k/650	5k/700	5k/750	5k/800	5k/850	5k/900	5k/950	6k/000	6k/100	6k/200	6k/400		

実施設計図面

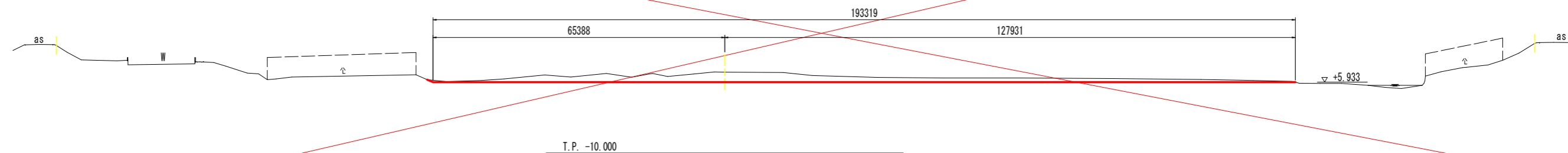
工事名	R2徳土 點喰川 徳・名東～国府		
路線名等	河道掘削工事(2)		
工事箇所	徳島市名東町2丁目～国府和田(第2分割)		
図面名	縦断面図		
縮尺	HS=1:2,500 VS=1:100	図面番号	2 / 4
年度	令和2年度		
事業者名	徳島県東部県土整備局<徳島>		

横断図 S=1:500

5k/700

GH= 8.214
FH= 5.933

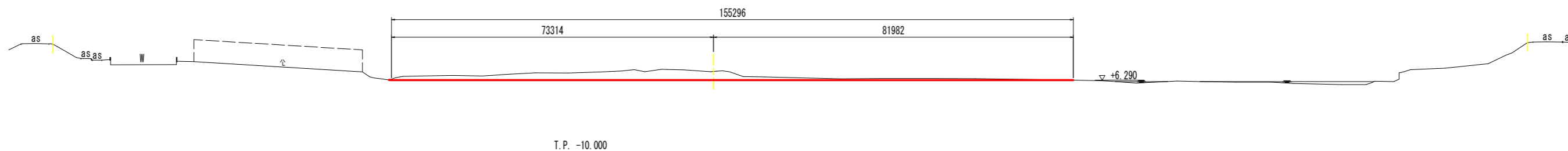
工種	種別	細別	規格	単位	数量
河川土工	掘削工	掘削	土砂, オープンカット	m3	215.8



5k/750

GH= 8.258
FH= 6.290

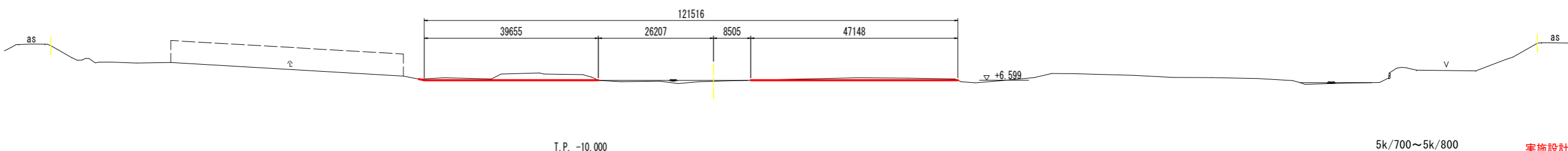
工種	種別	細別	規格	単位	数量
河川土工	掘削工	掘削	土砂, オープンカット	m3	156.7



5k/800

GH= 6.371
FH= 6.599

工種	種別	細別	規格	単位	数量
河川土工	掘削工	掘削	土砂, オープンカット	m3	55.1



5k/700~5k/800 実施設計図面

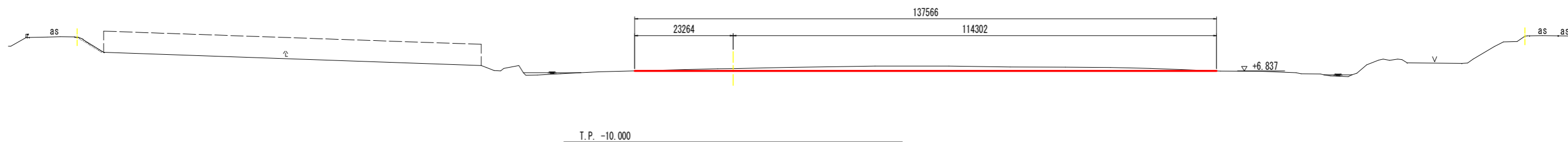
工事名	R2徳土 鮎喰川 徳・名東~国府 河道掘削工事(2)		
路線名等	鮎喰川		
工事箇所	徳島市名東町2丁目~国府町和田(第2分割)		
図面名	横断図		
縮尺	S=1:500	図面番号	3 / 4
年度	令和2年度		
事業者名	徳島県東部県土整備局<徳島>		

横断図 S=1:500

5k/850

GH= 7.410
FH= 6.837

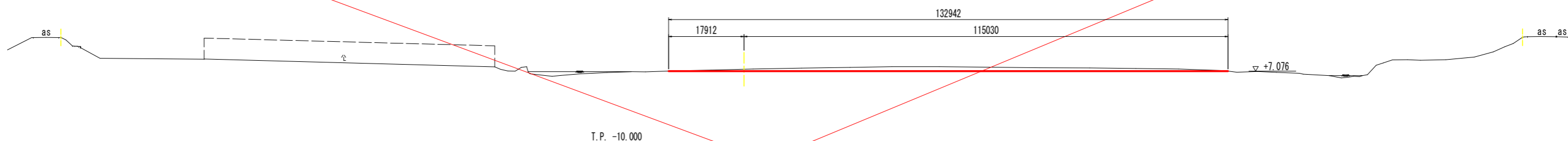
工種	種別	細別	規格	単位	数量
河川土工	掘削工	掘削	土砂, オープンカット	m ³	103.8



5k/900

GH= 7.514
FH= 7.076

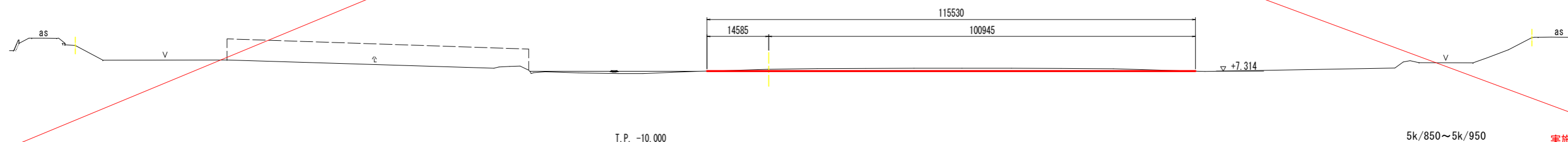
工種	種別	細別	規格	単位	数量
河川土工	掘削工	掘削	土砂, オープンカット	m ³	90.0



5k/950

GH= 7.740
FH= 7.314

工種	種別	細別	規格	単位	数量
河川土工	掘削工	掘削	土砂, オープンカット	m ³	59.9



5k/850~5k/950 実施設計図面

工事名	R2徳土 鮎喰川 徳・名東~国府 河道掘削工事(2)		
路線名等	鮎喰川		
工事箇所	徳島市名東町2丁目~国府町和田(第2分割)		
図面名	横断図		
縮尺	S=1:500	図面番号	4 / 4
年度	令和2年度		
事業者名	徳島県東部県土整備局<徳島>		